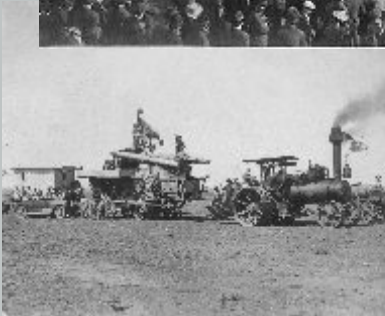
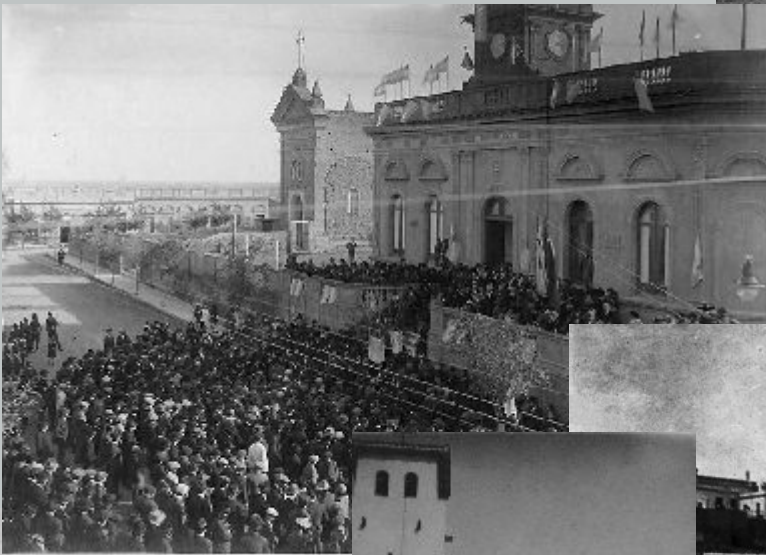


18 de abril

Día Internacional de los monumentos y los sitios



Los sitios y edificios históricos nos cuentan sobre la vida de las generaciones que los habitaron y que a lo largo del tiempo fueron construyendo nuestra identidad...

Protegerlos y conservarlos es mantener viva nuestra propia historia

Partido de Patagones

18 de abril

Día Internacional de los monumentos y los sitios



Carmen de Patagones es la ciudad más antigua de la Patagonia.

Conserva las únicas construcciones que el Virreinato del Río de La Plata dejó en el sur de nuestro país: la torre del que fuera el Fuerte del Carmen; los restos de algunas de las cuevas que los pobladores españoles usaron como viviendas en los primeros tiempos de la colonización; y tres de los ranchos de adobe y tejas musleras, que hacia el 1800 comenzaron a edificarse en la barranca, entre el embarcadero sobre la costa del río y la fortaleza en lo alto.

La importante inmigración europea que ingresó al país a partir de mediados del siglo XIX, tuvo una gran influencia en la zona. Entre los nuevos arribados había muchos artesanos del hierro y la madera, frentistas y constructores que volcando lo aprendido en sus tierras dejaron por muchas décadas su sello en la fisonomía del pueblo, dando origen a una arquitectura *italianizante* que caracteriza hoy al área del Casco Histórico.

A fines del mismo siglo la cruenta campaña contra las comunidades originarias del río Negro, conocida como la *conquista del desierto*, incorporó la meseta y los valles rionegrinos al dominio estatal. El puerto de Carmen de Patagones vivió entonces su etapa más próspera como centro comercial y de servicios de los territorios australes.

En esa época comenzaron a levantarse los edificios más significativos del casco antiguo. El fuerte fue finalmente demolido, pero los maragatos decidieron conservar la torre como testimonio de su origen histórico.

Día Internacional de los monumentos y los sitios



Paralelamente, sobre el antecedente de los fortines y postas establecidos a lo largo de la rastrillada que unía Fortín Mercedes con Carmen de Patagones, en las últimas décadas del siglo XIX y con el aporte de nuevos grupos de inmigrantes se fueron configurando diferentes poblaciones, que se consolidaron definitivamente a lo largo del tendido del ferrocarril en los primeros años del siglo siguiente.

En la Isla del Jabalí, desde tiempos inmemoriales lugar de peregrinación y enterratorio de comunidades originarias y refugio de naves europeas desde el 1700, nació San Blas a partir de la creación del Destacamento Militar en 1821. A ella se unieron sobre la costa marítima, años más tarde bien entrado el siglo XX, otras villas balnearias.

Las localidades del interior del partido, cada una con su particular identidad, conservan también antiguas construcciones que constituyen por su significación el testimonio material de la historia transitada.

En las últimas décadas del siglo XX sectores inquietos de la comunidad comenzaron a realizar acciones orientadas a la documentación, difusión y protección del valioso legado patrimonial del Partido de Patagones.

Con este antecedente y la firme convicción de la necesidad de la preservación de estos bienes culturales para la memoria colectiva y para su aprovechamiento como recurso para el desarrollo turístico, hace más de diez años, la Municipalidad de Patagones inició una gestión centrada en la puesta en valor del patrimonio histórico.

Desde entonces son numerosas las obras que se han llevado adelante para la rehabilitación de los espacios públicos y los inmuebles históricos más significativos, y se han multiplicado los edificios y sitios declarados de valor patrimonial.

Los sitios y edificios históricos nos cuentan sobre la vida de las generaciones que los habitaron y que a lo largo del tiempo fueron construyendo nuestra identidad...

Protegerlos y conservarlos es mantener viva nuestra propia historia

Edificaciones y lugares del Partido de Patagones declarados de valor patrimonial

MONUMENTOS HISTORICOS NACIONALES:

1. Torre de la Capilla del Antiguo Fuerte de Carmen de Patagones
Decreto Nacional N° 120.411 del 21/05/1942
2. Casa de la Cultura de Carmen de Patagones
Decreto Nacional N°401 del 21/07/2003
3. Casa Histórica La Carlota en Carmen de Patagones
Decreto Nacional N°401 del 21/07/2003
4. Rancho Rial en Carmen de Patagones
Decreto Nacional N°401 del 21/07/2003
5. Iglesia Parroquial Ntra. Sra. del Carmen en Carmen de Patagones
Decreto Nacional N°401 del 21/07/2003
6. Edificio del Museo Histórico Regional Emma Nozzi y
Casa anexa Cardenal Cagliero en Carmen de Patagones
Decreto Nacional N°401 del 21/07/2003
7. Antigua Casa de Andrés García en Carmen de Patagones
Decreto Nacional N°401 del 21/07/2003



LUGARES HISTORICOS NACIONALES:

1. Cerro de la Caballada en Carmen de Patagones
Decreto Nacional N° 12.641 del 17/10/1960
2. Solar del antiguo Fuerte y Plaza de Armas de Carmen de Patagones
(Manzana histórica y Plaza 7 de Marzo)
Decreto Nacional N°401 del 21/07/2003
3. Solar de la Casa Natal del Comandante Luis Piedra Buena
en el parque que lleva su nombre en Carmen de Patagones
Decreto Nacional N°401 del 21/07/2003
4. Solar de la Casa de Ambrosio Mitre en Carmen de Patagones
Decreto Nacional N°401 del 21/07/2003
5. Solar de la Casa del Comodoro Martín Rivadavia en Carmen de Patagones
Decreto Nacional N°401 del 21/07/2003



BIEN DE INTERES HISTORICO NACIONAL EN SU CALIDAD DE POBLADO HISTORICO

Casco Histórico de Carmen de Patagones
Decreto Nacional N°401 del 21/07/2003



Edificaciones y lugares del Partido de Patagones declarados de valor patrimonial

BIENES DECLARADOS COMO PERTENECIENTES AL PATRIMONIO CULTURAL DE LA PROVINCIA DE BUENOS AIRES:

1. Casco Histórico de Carmen de Patagones
Decreto Provincial N° 2141 del 18/04/1986



2. Torre de la antigua Capilla del Fuerte de Carmen de Patagones
Ley Provincial N° 11.242 del 23/04/1992



3. Cerro de la Caballada en Carmen de Patagones
Ley Provincial N° 11.242 del 23/04/1992



4. Antigua sede de la Escuadrilla Naval del Río Negro en Carmen de Patagones (actual sede de la Subprefectura Naval Argentina de Patagones) y dos navíos fuera de servicio
Ley Provincial N° 12.647 del 24/02/2001



DECLARATORIAS MUNICIPALES:

1. Cerro de la Caballada en Carmen de Patagones
Disposición Municipal del 20/03/1910



2. Chañar Histórico en Carmen de Patagones
Disposición Municipal del 7/03/1950



3. Cuevas del paraje de Laguna Grande en Carmen de Patagones
Disposición Municipal del 21/04/1963 y Resolución del H.C.D. N° 9 del 6/04/1994



4. Casco Histórico de Carmen de Patagones
Ordenanza Municipal N° 1571/87 y sus antecedentes



5. Conjunto constituido por el Cerro de la Caballada, el Puente Ferrocarrilero y la zona aledaña a la ciudad de Viedma
Declaración conjunta N° 001 del 22 de abril de 1996 de los Concejos Deliberantes de Viedma y Patagones



6. Escuela Agropecuaria N° 1 "Carlos Spegazzini" en Carmen de Patagones
Ordenanza Municipal N° 29 del 18/06/1997



7. Correo viejo de San Blas
Ordenanza Municipal N° 62 del 15/10/1997



8. Edificio de la Subprefectura Patagones en Carmen de Patagones
Resolución del H.C.D. N° 15 del 16/04/1998



Edificaciones y lugares del Partido de Patagones declarados de valor patrimonial

9. Parque Mar República de Croacia- (Complejo edilicio "Reina de la paz" y "Monumento a los Caídos en el Mar") de Bahía San Blas
Ordenanza N° 88 del 24/10/2001



10. Capilla de San Blas
Ordenanza Municipal N° 197 del 20/12/2006



11. Casa de la Cultura de Villalonga
Ordenanza Municipal N° 79 del 29/06/2007



12. Ambientación del comercio de propiedad de Pablo Novick de Villalonga
Ordenanza Municipal N° 49 del 23/05/2007



13. Barrio Negro, Piletones y vestigios de la cultura africana en Carmen de Patagones
Ordenanza Municipal N° 216 del 16/04/2008

14. Edificio del Tiro Federal en Carmen de Patagones
Ordenanza Municipal N° 332 del 15/10/2008



15. Palacio Sassemborg / Landalde en Carmen de Patagones
Ordenanza Municipal N°234 del 26/05/2008
(Declaración de interés general y sujeto a expropiación)



16. Ermita erigida bajo la advocación de La Virgen María Auxiliadora, "Patrona del Agro Argentino", ubicada en la intersección del acceso sur a la localidad de Stroeder y la Ruta Nacional N° 3
Ordenanza Municipal N° 671 del 11/06/2010



17. Casco de la estancia Wassermann en San Blas
Ordenanza N° 1165 promulgada mediante Decreto N° 490/2012



18. Estación del Ferrocarril de la localidad de Stroeder
Ordenanza N° 1396 del 17/10/2012



19. Estación del Ferrocarril de la localidad de Villalonga
Ordenanza N° 1545 del 15/5/2013



20. Estructura edilicia donde funcionó la Escuela N° 2 Bartolomé Mitre desde 1931 hasta 2013 en Carmen de Patagones
Ordenanza N° 1688 del 6/11/2013



18 de abril

Día Internacional de los monumentos y los sitios

EL DÍA INTERNACIONAL DE LOS MONUMENTOS Y SITIOS FUE APROBADO POR LA ASAMBLEA GENERAL DE LA ORGANIZACIÓN DE LAS NACIONES UNIDAS PARA LA EDUCACIÓN Y LA CULTURA (UNESCO) EN 1983.

SE CELEBRA CADA AÑO EN TODO EL MUNDO CON DIFERENTES TIPOS DE ACTIVIDADES COMO VISITAS A MONUMENTOS Y SITIOS PATRIMONIALES, CONFERENCIAS, MESAS REDONDAS, NOTAS PERIODÍSTICAS Y DE DIVULGACIÓN.

TIENE POR FINALIDAD PROMOVER LA TOMA DE CONCIENCIA ACERCA DE LA DIVERSIDAD DEL PATRIMONIO CULTURAL DE LA HUMANIDAD, DE SU VULNERABILIDAD Y DE LOS ESFUERZOS QUE SE REQUIEREN PARA SU PROTECCIÓN Y CONSERVACIÓN.

SITIOS Y CONTACTOS DE INTERÉS

COMISIÓN NACIONAL DE MUSEOS,
DE MONUMENTOS Y LUGARES HISTÓRICOS
www.monumentosysitios.gov.ar

CONSEJO INTERNACIONAL DE MONUMENTOS
Y SITIOS ARGENTINA
www.icomosargentina.com.ar

MUNICIPALIDAD DE PATAGONES
www.patagones.gov.ar

HONORABLE CONCEJO DELIBERANTE
DE PATAGONES
www.hcdpatagones.gov.ar

MUSEO HISTÓRICO REGIONAL EMMA NOZZI
museoema@gmail.com
En Facebook: Museo Emma Nozzi

MUSEO ROCA
www.museoroca.gov.ar

Realización:

ARQ. LAURA SABESINSKY

Fotografías actuales: CÉSAR O. NEGRO

Subsecretaria de Planificación
y Patrimonio Histórico
ARQ. MÓNICA HERRERO

Secretario de Obras y Servicios Públicos
ING. DANIEL BENGOCHEA

INTENDENTE:

ING. RICARDO CURETTI



MUNICIPALIDAD DE
PATAGONES

SUBDIRECCION DE PATRIMONIO HISTORICO
SUBSECRETARIA DE PLANIFICACION Y PATRIMONIO HISTORICO
SECRETARIA DE OBRAS Y SERVICIOS PUBLICOS